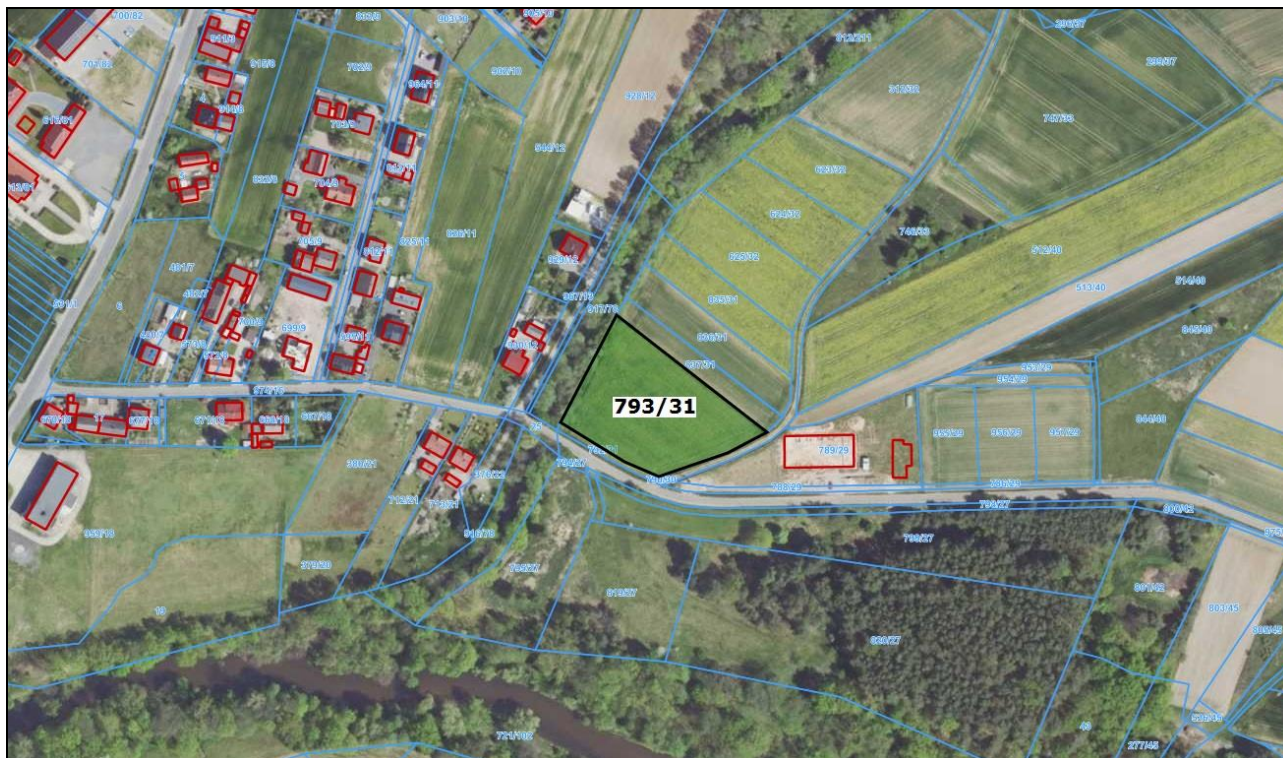


**WYKAZ NIERUCHOMOŚCI
PRZEZNACZONEJ DO SPRZEDAŻY**
(OPO.WKUZ.GZ.4240.310.2023.BZ.1)
z dnia 15.09.2023r.

Krajowy Ośrodek Wsparcia Rolnictwa Oddział Terenowy w Opolu, działając na podstawie art.12 ust. 3 i art. 28 ust. 1 i 2 ustawy z dnia 19 października 1991 r. o gospodarowaniu nieruchomościami rolnymi Skarbu Państwa (t.j. Dz.U. 2022 poz. 2329 ze zm.) podaje do publicznej wiadomości wykaz nieruchomości gruntowej niezabudowanej położonej:

w obrębie **Węgry**, gminie **Turawa**, pow. opolskim, woj. opolskim,
przeznaczonej do sprzedaży.



Nieruchomość ta obejmuje następującą działkę niezabudowaną, oznaczoną w Ewidencji Gruntów i Budynków w sposób podany w tabeli poniżej:

Numery działek	Arkuszy mapy	Powierzchnia działki (ha)	Symbol klasoużytku (ha)	Cena wywoławcza wraz z podatkiem VAT (zł)
793/31	2	0,4979	RIVb-0,4894 RV-0,0085	334.000,00

Dla ww. działki urządzona jest księga wieczysta nr OP10/00115586/5 prowadzona w Sądzie Rejonowym w Opolu. Brak jest wpisów w Działach I-Sp, III i IV ww. księgi wieczystej.

Zgodnie z treścią Miejscowego planu zagospodarowania przestrzennego wsi Osowiec i Węgry (uchwała nr V/32/2007 z dnia 09.03.2007r. Rady Gminy Turawa) przedmiotowa działka znajduje się na obszarze oznaczonym jako **5MU – przeznaczenie podstawowe: zabudowa mieszkaniowo-usługowa**, w ramach której dopuszcza się lokalizację budynków mieszkalnych, mieszkalno-usługowych oraz usługowych.

Dostęp do drogi publicznej, tj. ulicy Opolskiej, której administratorem jest Zarząd Dróg Powiatowych, zapewniony jest poprzez drogę wewnętrzną (ulicę Pustkowską), będącą w gminnym zasobie nieruchomości.

W przypadku bezumownego użytkowania nieruchomości nabywca samodzielnie i na własny koszt podejmie działania w celu objęcia nieruchomości w posiadanie oraz nie wnieśnie ani nie będzie wnosił w przyszłości wobec Skarbu Państwa – Krajowego Ośrodka Wsparcia Rolnictwa jakichkolwiek roszczeń z tego tytułu.

Oględzin przedmiotu sprzedaży można dokonywać codziennie.

Zgodnie z art. 29 ust. 1 pkt 4 b ustawy z dnia 01.10.1991r. o gospodarowaniu nieruchomościami rolnymi Skarbu Państwa (t.j. Dz.U. 2022 poz. 2329 ze zm.) do przedmiotowej nieruchomości

przysługuje zarządzającemu specjalną strefą ekonomiczną pierwszeństwo w nabyciu po cenie i na warunkach podanych w niniejszym wykazie. W przypadku nieskorzystania przez zarządzającego specjalną strefą ekonomiczną z przysługującego mu prawa pierwszeństwa w nabyciu, nieruchomości może być sprzedana w drodze przetargu w oparciu o przepisy ww. ustawy oraz w oparciu o rozporządzenie Ministra Rolnictwa i Rozwoju Wsi z dnia 30 kwietnia 2012r. w sprawie szczegółowego trybu sprzedaży nieruchomości Zasobu Własności Rolnej Skarbu Państwa i ich części składowych, warunków obniżenia ceny sprzedaży nieruchomości wpisanej do rejestru zabytków oraz stawek szacunkowych gruntów (t.j. Dz.U. 2021 poz. 2092) wówczas warunki, termin, miejsce i rodzaj przetargu zostaną podane do wiadomości publicznej w ogłoszeniu o przetargu.

Krajowy Ośrodek Wsparcia Rolnictwa Oddział Terenowy w Opolu zastrzega, że wyklucza płatność należności jakimikolwiek wierzytelnościami.

Jeżeli pierwszy przetarg okaże się nieskuteczny, to w kolejnych przetargach na sprzedaż nieruchomości nierolnej, istnieje możliwość rozłożenia spłaty należności na roczne raty na uzasadniony wniosek nabywcy na okres spłaty należności nie dłuższy niż 5 lat, jeżeli przed zawarciem umowy sprzedaży nieruchomości nabywca wpłaci, co najmniej 50% jej ceny i przedłoży stosowne zabezpieczenie spłaty kwoty należności rozłożonej na raty, a jego sytuacja finansowa pozwala na spłatę tej należności.

Oddział Terenowy Krajowego Ośrodka Wsparcia Rolnictwa w Opolu zastrzega sobie możliwość odstąpienia od zawarcia umowy sprzedaży, jeżeli zajdą nowe, istotne okoliczności, w tym w szczególności nastąpi zmiana przeznaczenia gruntów, nabywający nie wywiąże się z obowiązków wynikających z umów zawartych z Krajowym Ośrodkiem.

Krajowemu Ośrodkowi przysługuje prawo pierwokupu nieruchomości na rzecz Skarbu Państwa przy odsprzedaży nieruchomości przez nabywcę w okresie 5 lat licząc od dnia jej nabycia od Krajowego Ośrodka.

Krajowy Ośrodek sprzedaje nieruchomości na podstawie danych zawartych w ewidencji gruntów i budynków prowadzonych przez Starostę Powiatu właściwego, co do położenia nieruchomości.

Ponadto, zgodnie z art. 29b ust. 1 i 2 ww. ustawy, każdy nabywca nieruchomości Zasobu przed zawarciem umowy sprzedaży zobowiązany będzie do złożenia oświadczenia o pochodzeniu środków finansowych na ten cel oraz że nie zawarł umowy przedwstępnej na zbycie tej nieruchomości – osoba, która złożyła nieprawdziwe oświadczenie podlega odpowiedzialności karnej za składanie fałszywego oświadczenia.

Składający oświadczenie jest obowiązany do zawarcia w nim klauzuli następującej treści: „Jestem świadomy odpowiedzialności karnej za złożenie fałszywego oświadczenia.”. Klauzula ta zastępuje pouczenie organu o odpowiedzialności karnej za składanie fałszywego oświadczenia.

Szczegółowe informacje dotyczące nieruchomości zamieszczonej w wykazie można uzyskać w Krajowym Ośrodku Wsparcia Rolnictwa OT w Opolu tel. (77) 4000950.

**Krajowy Ośrodek Wsparcia Rolnictwa
Oddział Terenowy w Opolu
ul. 1 Maja 6, 45-068 Opole
tel. 77 40 00 900, fax 77 40 00 951**

Niniejszy wykaz podlega opublikowaniu na okres co najmniej 14 dni, tj. od **22.09.2023r.** do **09.10.2023r.** na tablicy ogłoszeń:

- 1) Oddziału Terenowego KOWR w Opolu,
- 2) Urzędu Gminy Turawa,
- 3) Opolskiej Izby Rolniczej,
- 4) Sołectwa Węgry

oraz na stronie internetowej Biuletynie Informacji Publicznej Krajowego Ośrodka Wsparcia Rolnictwa.

Podpis

Pieczętka